

檔 號：  
保存年限：

## 交通部民用航空局 函

地址：105008臺北市松山區敦化北路340號  
傳真：02-23496050  
聯絡人：呂孟儒  
電話：02-23496388  
電子信箱：j1987728@mail.caa.gov.tw

受文者：台北市航空貨運承攬商業同業公會

發文日期：中華民國115年6月10日

發文字號：空運籌字第1155014111號

速別：普通件

密等及解密條件或保密期限：

附件：如文（工作場所跌倒災害預防宣導）（1155014111-0-0.jpg）

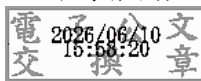
主旨：為推廣深植職業衛生安全觀念，提升從業人員健康管理，  
詳如說明，請查照。

說明：

- 一、依據本局「交通部民用航空局推動職業安全衛生管理作業計畫」辦理。
- 二、為推廣及深植職業衛生安全觀念，檢送勞動部（職業安全衛生署）編製之「工作場所跌倒災害預防宣導」（如附件），供貴公司（公會）於內部活動、課程或會議等，宣導或推廣職業安全衛生相關事宜時參考運用，以保障從業人員之安全及健康，健全職業安全衛生管理，提升人員安全衛生意識，預防及降低職業災害風險。

正本：華儲股份有限公司、長榮空運倉儲股份有限公司、遠雄航空自由貿易港區股份有限公司、中科國際物流股份有限公司、台北市航空貨運承攬商業同業公會（請轉知所屬會員）、高雄市航空貨運承攬商業同業公會（請轉知所屬會員）

副本：



# 工作場所跌倒災害預防

上下樓梯使用扶手



階高建議20公分以下



5S 通道淨空

轉角處一公尺內  
勿放物品



滑手機宜定點

以鞋帶做  
初估方式



重量平衡前端不宜過重



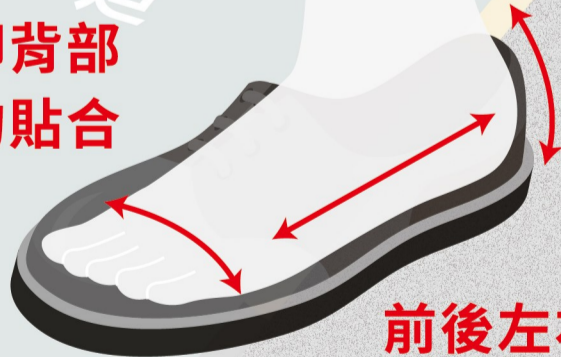
鞋尖與地面預留空間

地面濕滑



摩擦力相異之地面材質  
接合處應明顯標示

腳背部的  
貼合



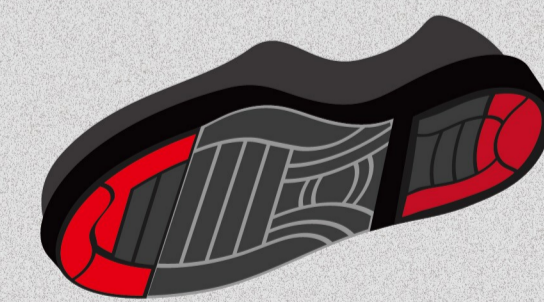
腳跟  
無摩擦感



前後左右  
無晃動

單腳重量小於900公克

鞋底前足應可彎曲  
提高接地面積



定期檢查鞋面紋路



官方網站



加入好友