

檔 號：
保存年限：

衛生福利部食品藥物管理署 函

地址：115021 臺北市南港區研究院路一段
130巷109號

聯絡人：楊小姐

聯絡電話：02-27878373

傳真：02-27878397

電子郵件：tsuching@fda.gov.tw

受文者：台北市報關商業同業公會

發文日期：中華民國114年12月4日

發文字號：FDA北字第1142005595A號

速別：普通件

密等及解密條件或保密期限：

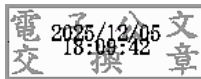
附件：111年2月21日FDA北字第1112000733號函

(A21020000I_1142005595A_doc3_Attach1.pdf)

主旨：本署111年2月21日FDA北字第1112000733號函，溯及自114
年11月21日起停止適用，請查照。

正本：台灣省進出口商業同業公會聯合會、高雄市進出口商業同業公會、台南市進出口
商業同業公會、新北市進出口商業同業公會、台北市進出口商業同業公會、台中
市進出口商業同業公會、桃園市進出口商業同業公會、基隆市報驗商業同業公
會、基隆市報關商業同業公會、台北市報關商業同業公會、高雄市報關商業同業
公會、台中市報關商業同業公會

副本：



抄本

檔 號：
保存年限：

衛生福利部食品藥物管理署 函



地址：115209 臺北市南港區昆陽街161-2號
聯絡人：葉小姐
聯絡電話：(02)2787-8374
傳真：(02)2787-8398
電子郵件：ccy530@fda.gov.tw

受文者：本署北區管理中心

發文日期：中華民國111年2月21日
發文字號：FDA北字第1112000733號
速別：普通件
密等及解密條件或保密期限：
附件：

主旨：因應日本食品管制措施，報驗義務人須提供輸入之日本食品
非屬日本本地限制流通產品品項之聲明，詳如說明，請查
照。

說明：

- 一、依據衛生福利部111年2月21日衛授食字第1111300354號公告
與「食品及相關產品輸入查驗辦法」第4條第2項辦理。
- 二、前揭公告訂定停止輸入查驗之日本食品品項別及其生產製造
地區，為日本本地限制流通產品品項，與福島、茨城、櫛
木、群馬、千葉等5縣生產造之野生鳥獸肉、菇類及澆油
菜。
- 三、為落實業者自主管理責任，自111年2月21日(出口日期)起，
報驗義務人於申報輸入日本食品時，應逐案申報聲明「輸入
之食品非屬日本本地限制流通產品品項」或檢附聲明文件。

四、前揭聲明請於「檢附文件類別」選填「99-其他」，並於
「檢附文件號」欄位申報聲明文字或檢附聲明文件。

正本：台灣省進出口商業同業公會聯合會、高雄市進出口商業同業公會、台南市進出口商業同業公會、新北市進出口商業同業公會、台北市進出口商業同業公會、台中市進出口商業同業公會、桃園市進出口商業同業公會、基隆市報驗商業同業公會、基隆市報關商業同業公會、台北市報關商業同業公會、高雄市報關商業同業公會、台中市報關商業同業公會

副本：