

中國文化大學 函

地址：111臺北市士林區華岡路55號
承辦人：蔡文哲
電話：(02)23567356#7322
傳真：(02)23945876

受文者：台北市航空貨運承攬商業同業公會

發文日期：中華民國113年3月19日
發文字號：校廣字第1130000974號
速別：普通件
密等及解密條件或保密期限：
附件：無

主旨：本校推廣教育部國際語文中心外語課程招生資訊，惠請協助公告周知。

說明：

- 一、本校推廣教育部國際語文中心開設的課程包括：英語、日語、韓語、歐語（西班牙語、法語、德語、義大利語、葡萄牙語、俄羅斯語）、東南亞語（越南語、泰語、印尼語）以及廣東話等各類國際語言。
- 二、課程種類包含：
 - （一）會話課程：零基礎發音、初級、中級、中高級及高階主題討論。
 - （二）檢定課程：多益檢定（TOEIC）、全民英檢（GEPT）、雅思考試（IELTS）、日文檢定考（JLPT）、商務日語能力試驗（BJT）、韓語檢定（TOPIK）、西語檢定（DELE）、法語檢定（DELF）、外語導遊暨領隊證照考試。
 - （三）商務課程：Email書信、簡報技巧、出差外派、外賓接待、會議展覽、門市人員、秘書暨特助外語培訓、財經



英文。

(四)主題課程：觀光東南亞語、日本歷史文化、英語字彙文法、聽力閱讀寫作。

(五)師資培訓：TESOL英語師資認證課程、日本語教師養成班。

(六)口筆譯培訓：中英及中日口筆譯。

(七)個別班：可針對個別學習需求規劃個別班或小班制課程。

三、可針對政府機關及企業機構的教育訓練需求，量身規劃企業內訓課程。

四、可依不同學習需求開設實體班及遠距班，開課資訊請至本校推廣教育部網頁查詢，如不確定自身程度可先完成線上測驗，或來電本校推廣教育部國際語文中心(02)23567356洽詢。

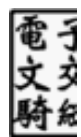
(一)課程查詢網址 (<https://www.sce.pccu.edu.tw/my.aspx?cataid=0200>)。

(二)學習地圖&線上測驗 (<https://www.sce.pccu.edu.tw/category/language>)。

五、持公務人員識別證臨櫃報名本中心課程，可享學費9折優惠。

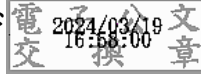
六、修畢課程符合結業規定者可申請結業證書，並登錄公務人員終身學習時數。

正本：教育部、內政部、外交部、國防部、財政部、法務部、經濟部、交通部、勞動部、衛生福利部、數位發展部、文化部、農業部、環境部、國家科學及技術委員會、僑務委員會、客家委員會、金融監督管理委員會、國家發展委員會、國軍退除役官兵輔導委員會、原住民族委員會、海洋委員會、大陸委員會、中央選舉委員會、公平交易委員會、中央銀行、國立故宮博物院、行政院主計總處、行政院



人事行政總處、行政院公共工程委員會、國家通訊傳播委員會、國立臺灣科學教育館、核能安全委員會、臺北市政府、新北市政府、國家圖書館、國立臺灣圖書館、國立公共資訊圖書館、國立教育廣播電臺、國立臺灣藝術教育館、國家表演藝術中心、中華民國旅行商業同業公會全國聯合會、社團法人中華民國工商協進會、台北市進出口商業同業公會、臺灣銀行人力資源處、萬海航運股份有限公司、長榮海運股份有限公司、台北外匯經紀股份有限公司、中華民國銀行商業同業公會全國聯合會、台北市海運承攬運送商業同業公會、台北市航空貨運承攬商業同業公會

副本：本校推廣教育部、推廣教育部國際語文中心



裝

訂

線

