

檔 號：
保存年限：

經濟部國際貿易署 函

地址：臺北市湖口街1號
承辦人：劉先生
聯絡電話：(02)23510271分機139
傳真：
電子郵件：hsnubltn@trade.gov.tw

受文者：台北市航空貨運承攬商業同業公會

發文日期：中華民國112年11月9日
發文字號：貿管理字第1120153473A號
速別：普通件
密等及解密條件或保密期限：
附件：如文(請至附件下載區下載<https://att.trade.gov.tw/>，識別碼：ZTivK)

主旨：檢送本署112年11月9日貿管理字第1120153473號公告影本
(含附件)1份，請查照。

正本：農業部、農業部動植物防疫檢疫署、財政部統計處、財政部關務署、財政部關務署通關業務組、財政部關務署稽核業務組、財政部關務署關務查緝組、財政部關務署稅則法制組、財政部關務署關務資訊組、財政部關務署統計室、財政部關務署基隆關、財政部關務署臺北關、財政部關務署臺中關、財政部關務署高雄關、國家科學及技術委員會、國家科學及技術委員會新竹科學園區管理局、國家科學及技術委員會中部科學園區管理局、國家科學及技術委員會南部科學園區管理局、經濟部產業發展署、經濟部中小及新創企業署、經濟部中小及新創企業署中區服務處、經濟部中小及新創企業署南區服務處、經濟部產業園區管理局、中華民國全國商業總會、中華民國全國工業總會、財團法人中華民國對外貿易發展協會、中華民國進出口商業同業公會全國聯合會、臺灣省進出口商業同業公會聯合會、台北市進出口商業同業公會、高雄市進出口商業同業公會、花蓮縣進出口商業同業公會、宜蘭縣進出口商業同業公會、基隆市進出口商業同業公會、新北市進出口商業同業公會、桃園市進出口商業同業公會、新竹市進出口商業同業公會、新竹縣進出口商業同業公會、苗栗縣進出口商業同業公會、台中市進出口商業同業公會、臺中縣進出口商業同業公會、南投縣進出口商業同業公會、彰化縣進出口商業同業公會、雲林縣進出口商業同業公會、嘉義市進出口商業同業公會、嘉義縣進出口商業同業公會、台南市進出口商業同業公會、台南縣進出口商業同業公會、高雄縣進出口商業同業公會、屏東縣進出口商業同業公會、台東縣進出口商業同業公會、澎湖縣進出口商業同業公會、社團法人中華民國中南美經貿協會、中華民國報關商業同業公會全國聯合會、台北市報關商業同業公會、基隆市報關商業同業公會、花蓮縣報關商業同業公會、宜蘭縣報關商業同業公會、高雄市報關商業同業公會、台中市報關商業同業公會、台北市航空貨運承攬商業同業公會、高雄市航空貨運承攬商業同業公會、台北市海運承攬運送商業同業公會【以上請轉知各會員】、本署綜合企劃組、貿易管理組(進出口管理科)、高雄辦事處

電子文
文騎

3

檔 號：
保存年限：

經濟部國際貿易署 函

地址：臺北市湖口街1號
承辦人：劉先生
聯絡電話：(02)23510271分機139
傳真：
電子郵件：hsnubltn@trade.gov.tw



受文者：台北市報關商業同業公會

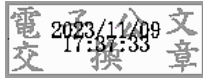
發文日期：中華民國112年11月9日
發文字號：貿管理字第1120153473A號
速別：普通件
密等及解密條件或保密期限：
附件：如文(請至附件下載區下載<https://att.trade.gov.tw/>，識別碼：ZTivK)

主旨：檢送本署112年11月9日貿管理字第1120153473號公告影本
(含附件)1份，請查照。

正本：農業部、農業部動植物防疫檢疫署、財政部統計處、財政部關務署、財政部關務署通關業務組、財政部關務署稽核業務組、財政部關務署關務查緝組、財政部關務署稅則法制組、財政部關務署關務資訊組、財政部關務署統計室、財政部關務署基隆關、財政部關務署臺北關、財政部關務署臺中關、財政部關務署高雄關、國家科學及技術委員會、國家科學及技術委員會新竹科學園區管理局、國家科學及技術委員會中部科學園區管理局、國家科學及技術委員會南部科學園區管理局、經濟部產業發展署、經濟部中小及新創企業署、經濟部中小及新創企業署中區服務處、經濟部中小及新創企業署南區服務處、經濟部產業園區管理局、中華民國全國商業總會、中華民國全國工業總會、財團法人中華民國對外貿易發展協會、中華民國進出口商業同業公會全國聯合會、臺灣省進出口商業同業公會聯合會、台北市進出口商業同業公會、高雄市進出口商業同業公會、花蓮縣進出口商業同業公會、宜蘭縣進出口商業同業公會、基隆市進出口商業同業公會、新北市進出口商業同業公會、桃園市進出口商業同業公會、新竹市進出口商業同業公會、新竹縣進出口商業同業公會、苗栗縣進出口商業同業公會、台中市進出口商業同業公會、臺中縣進出口商業同業公會、南投縣進出口商業同業公會、彰化縣進出口商業同業公會、雲林縣進出口商業同業公會、嘉義市進出口商業同業公會、嘉義縣進出口商業同業公會、台南市進出口商業同業公會、台南縣進出口商業同業公會、高雄縣進出口商業同業公會、屏東縣進出口商業同業公會、台東縣進出口商業同業公會、澎湖縣進出口商業同業公會、社團法人中華民國中南美經貿協會、中華民國報關商業同業公會全國聯合會、台北市報關商業同業公會、基隆市報關商業同業公會、花蓮縣報關商業同業公會、宜蘭縣報關商業同業公會、高雄市報關商業同業公會、台中市報關商業同業公會、台北市航空貨運承攬商業同業公會、高雄市航空貨運承攬商業同業公會、台北市海運承攬運送商業同業公會【以上請轉知各會員】、本署綜合企劃組、貿易管理組(進出口管理科)、高雄辦事處



副本：



裝

訂



線



經濟部國際貿易署 公告

發文日期：中華民國112年11月9日
發文字號：貿管理字第1120153473號
附件：如文(計1頁)(1120153473-1.pdf)

留用



主旨：公告自112年11月30日起CCC3002.42.00.10-0「口蹄疫疫苗」等2項貨品增列輸出規定代號「525」，並列入「海關協助查核輸出貨品表」。

依據：貨品輸出管理辦法第8條第1項、行政院農業委員會動植物防疫檢疫局（現為農業部動植物防疫檢疫署）112年7月11日防檢一字第1121471814號函。

公告事項：檢附貨品輸出規定變更明細表1份。

署長 **江文若** 公出
副署長 **李冠志** 代行

經濟部國際貿易署
貨品輸出規定變更明細表

貨品號列	貨 名	原 列 輸出規定	改 列 輸出規定
3002.42.00.10-0	口蹄疫疫苗		525
3002.42.00.90-3	其他動物用疫苗	S01	525 S01

輸出規定代號說明

- | | |
|------|---|
| (空白) | 准許（免除簽發許可證）。 |
| 525 | 出口本項下動物用藥品，應取得農業部動植物防疫檢疫署核發之中華民國核准輸出動物用藥品證明書。（屬外貨復出口者，免附） |
| S01 | 輸往北韓敏感貨品清單內列管項目出口或再出口至北韓者，應向經濟部國際貿易局或經濟部委任或委託之機關（構）申請戰略性高科技貨品輸出許可證，並憑以報關出口。 |