

經濟部標準檢驗局 函

地址：100026臺北市中正區濟南路1段4號
聯絡人：陳惠鈞
聯絡電話：(02)2343-1700#520
傳真：(02)2392-2402
電子信箱：hn.chen@bsmi.gov.tw

受文者：台北市報關商業同業公會

發文日期：中華民國112年11月1日

發文字號：經標檢政字第11220202240號

速別：普通件

密等及解密條件或保密期限：

附件：經濟部標準檢驗局應施檢驗家用遊戲圍欄商品參考貨品分類號列明細表1份
(313150000G112202022401-1.pdf)

主旨：有關本局公告應施檢驗家用遊戲圍欄商品，新增
9403.20.00.00.1F「其他金屬製家具」為參考貨品分類號
列，請惠予轉知相關業者，請查照。

說明：

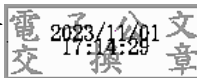
- 一、查財政部關務署基隆關111年8月22日(111)基預字第0337號進口貨物稅則預先審核答覆函，「遊戲圍欄」商品材質以牛津布、鋼管、海綿、塑膠等組成，其支架為金屬製材質，依規定宜歸列貨品分類號列9403.20.00.00.1「其他金屬製家具」。
- 二、又查貨品分類號列9403.20.00.00.1之輸入規定為「C02」，惟該號列尚非屬本局應施檢驗家用遊戲圍欄商品參考貨品分類號列，為落實邊境管制，本局依「應施檢驗商品公告採參考貨品分類號列處理原則」第5點，將9403.20.00.00.1F增列為應施檢驗家用遊戲圍欄商品之參考貨品分類號列。
- 三、檢附修正後之「經濟部標準檢驗局應施檢驗家用遊戲圍欄



商品參考貨品分類號列明細表」1份。

正本：中華民國全國商業總會、台北市進出口商業同業公會、基隆市報關商業同業公會、基隆市報驗商業同業公會、台北市報關商業同業公會、台中市報關商業同業公會、高雄市報關商業同業公會、高雄市進出口商業同業公會、新北市進出口商業同業公會、臺灣省進出口商業同業公會、台灣區玩具暨孕嬰童用品工業同業公會、財團法人台灣玩具暨生活用品研發檢測中心、捷峰企業社、經濟部標準檢驗局綜合企劃組、經濟部標準檢驗局檢驗技術組、經濟部標準檢驗局法務室、經濟部標準檢驗局資訊室、經濟部標準檢驗局所屬各分局

副本：財政部關務署、財政部關務署基隆關、財政部關務署臺北關、財政部關務署臺中關、財政部關務署高雄關、經濟部國際貿易署



裝



訂



線

經濟部標準檢驗局
應施檢驗家用遊戲圍欄商品參考貨品分類號列明細表

修訂日期 112 年 10 月 31 日

品名	參考貨品分類號列
家用遊戲圍欄	9403.60.10.00.0-C 9403.60.90.00.3-C 9403.70.00.00.0-E 9403.20.00.00.1-F