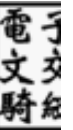


## 財政部關務署 函

地址：103205 臺北市大同區塔城街13號  
聯絡人：張震中  
電話：(02)25505500分機2574  
傳真：(02)25508104

受文者：台北市報關商業同業公會

發文日期：中華民國112年9月19日  
發文字號：台關業字第11210230671號  
速別：普通件  
密等及解密條件或保密期限：  
附件：如文 (ZG11210230671-0-0. pdf、ZG11210230671-0-1. odt)



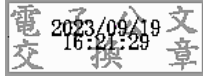
主旨：修正「關港貿作業代碼」四十七、機關別部分內容，業經本署112年9月19日台關業字第1121023067號公告（如附件），請查照。

正本：中華民國報關公會全國聯合會、基隆市報關商業同業公會、台北市報關商業同業公會、新北市報關商業同業公會、桃園市報關商業同業公會、臺中市報關商業同業公會、高雄市報關商業同業公會、宜蘭縣報關商業同業公會、花蓮縣報關商業同業公會、中華貨物通關自動化協會、基隆市報驗商業同業公會、中華民國進出口商業同業公會全國聯合會、臺灣省進出口商業同業公會聯合會、基隆市進出口商業同業公會、台北市進出口商業同業公會、新北市進出口商業同業公會、桃園市進出口商業同業公會、台中市進出口商業同業公會、高雄市進出口商業同業公會、台北市電腦商業同業公會、中華民國資訊軟體協會、經濟部、經濟部工業局、經濟部國際貿易局、經濟部標準檢驗局、經濟部礦務局、經濟部能源局、經濟部智慧財產局、經濟部加工出口區管理處、經濟部水利署、經濟部投資審議委員會、交通部、交通部航港局、交通部路政及道安司、交通部航政司、交通部交通產業發展及國際事務司、交通部民用航空局、農業部、農業部漁業署、農業部農糧署、農業部動植物防疫檢疫署、農業部林業及自然保育署、農業部農業科技園區管理中心、衛生福利部、衛生福利部食品藥物管理署、衛生福利部疾病管制署、衛生福利部中醫藥司、國家通訊傳播委員會、中央研究院、環境部、內政部、內政部警政署、國家科學及技術委員會、國家科學及技術委員會中部科學園區管理局、國家科學及技術委員會南部科學園區管理局、國家科學及技術委員會新竹科學園區管理局、中央銀行、中央銀行發行局、金融監督管理委員會銀行局、教育部、國防部、國防部軍備局、文化部、文化部影視及流行音樂產業局、勞動部職業安全衛生署、財政部國庫署、海洋委員會、臺北市政府產業發展局、高雄市政府經濟發展局、中華民國紡織業外銷拓展會、台灣中油股份有限公司、台灣糖業股份有限公司、財團法人資訊工業策進會、臺鹽實業股份有限公司、臺灣省青果運銷合作社、臺灣區鰻蝦輸出業同業公會、臺灣區罐頭食品工業同業公會、臺灣區冷凍蔬果工業同業公會、臺灣銀行股份有限公司、臺灣港務股份有限公司基隆港務分公司、臺灣港務股份有限公司臺中港務分公司、臺灣港務股份有限公司高雄港務分公司、臺灣港務股份有限公司花蓮港務分公司、大容電腦股份



有限公司、介宏資訊有限公司、全中資訊股份有限公司、宇柏資訊股份有限公  
司、安可電腦有限公司、汎宇電商股份有限公司、良美資訊股份有限公司、洹洋  
資訊股份有限公司、晉緯資訊股份有限公司、海德克企業有限公司、博連資訊科  
技股份有限公司、煜承科技有限公司、運籌網通股份有限公司、關貿網路股份有  
限公司、北鴻資訊有限公司

副本：



裝



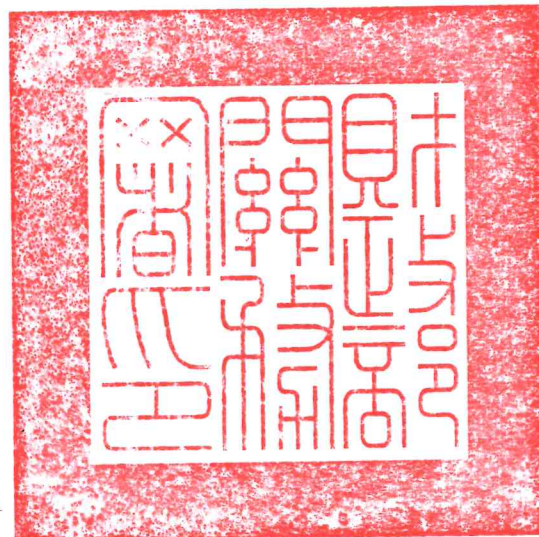
訂

線

正本

## 財政部關務署 公告

發文日期：中華民國 112年9月19日  
發文字號：台關業字第 1121023067 號  
附件：如文



主旨：公告修正「關港貿作業代碼」四十七、機關別部分內容  
（如附件），並自112年9月27日實施。

依據：貨物通關自動化實施辦法第26條。

署 長

彭英偉

## 四十七、機關別

**維護單位：**財政部關務署(通關業務組、稽核業務組、關務資訊組)

**發布機關：**財政部關務署(關港貿單一窗口)

**編碼原則：**

1. 長度及屬性：長度為2碼，屬性為文數字。
2. 各碼意義說明：無。

**使用本代碼之訊息：**

N5135、N5203、N5205、NX301、NX301\_AX、NX301\_DN  
、NX401、NX5105、NX5106、NX5901、NX601、NX603、  
NX801、NX802、NX901、NX902

**[附註]**

1. 本代碼除農業部、經濟部標準檢驗局、中華民國紡織業外銷拓展會及衛生福利部食品藥物管理署之代碼係配合其核發許可文件作業編訂，及交通部航政司以數字碼編訂外，餘多以各機關英文名稱縮編而成(且已避開重碼)。
2. 本代碼係為關港貿單一窗口與簽審機關連線作業等需要而編訂，凡與關港貿單一窗口連線處理簽審通關業務之機關，於其核發許可證或同意函等文件編碼十四碼之前二碼，應採用該機關代碼，至於未與關港貿單一窗口連線者，可暫不使用，惟宜於建置設計有關內部電腦化系統時，預留適當欄位備用。

## 機關別 (Control Agency)

| 代碼       | 機關名稱           | 備註 |
|----------|----------------|----|
| AG、AX    | 農業部(註一)        |    |
| EP       | 環境部            |    |
| GI       | 文化部影視及流行音樂產業局  |    |
| DH       | 衛生福利部          |    |
| AE       | 核能安全委員會        | 修正 |
| EA       | 經濟部            |    |
| FT       | 經濟部國際貿易署       |    |
| CI、20、2Q | 經濟部標準檢驗局(註二)   |    |
| EN       | 經濟部產業園區管理局     |    |
| EK       | 經濟部產業園區管理局高屏分局 |    |
| ET       | 經濟部產業園區管理局臺中分局 |    |
| ID       | 經濟部產業發展署       |    |
| EC       | 經濟部能源署         |    |
| MA       | 金融監督管理委員會銀行局   |    |
| ME       | 教育部            |    |
| MI       | 內政部            |    |
| NP       | 內政部警政署         |    |
| DF       | 國防部            |    |
| AR       | 陸軍總司令部         |    |
| NA       | 海軍總司令部         |    |
| AF       | 空軍總司令部         |    |
| CF       | 聯合勤務總司令部       |    |
| RC       | 軍管區司令部         |    |
| CS       | 中山科學研究院        |    |
| AD       | 航空工業發展中心       |    |
| PT       | 交通部郵電司         |    |
| 96       | 交通部航政司         |    |
| AA       | 交通部民用航空局       |    |

| 代碼    | 機關名稱                | 備註 |
|-------|---------------------|----|
| TR    | 交通部路政司              |    |
| QU    | 衛生福利部疾病管制署          |    |
| PB    | 交通部航港局              |    |
| KB    | 交通部基隆港務局            |    |
| TC    | 交通部臺中港務局            |    |
| KH    | 交通部高雄港務局            |    |
| BM    | 經濟部地質調查及礦業管理中心      |    |
| DR    | 經濟部中部辦公室            |    |
| FD    | 農業部農糧署              |    |
| FB    | 農業部漁業署              |    |
| FC    | 農業部林業及自然保育署         |    |
| TP    | 臺北市政府產業發展局          |    |
| CB    | 高雄市政府經濟發展局          |    |
| ZA、ZT | 中華民國紡織業外銷拓展會(註三)    |    |
| CP    | 台灣中油股份有限公司          |    |
| TS    | 臺灣糖業公司              |    |
| AI    | 中華民國資訊工業策進會         |    |
| FM    | 臺灣省青果運銷合作社          |    |
| ES    | 臺灣區鰻蝦輸出業同業公會        |    |
| CA    | 臺灣區罐頭食品工業同業公會       |    |
| FA    | 臺灣區冷凍蔬果工業同業公會       |    |
| SW    | 臺鹽實業股份有限公司          |    |
| VP    | 農業部動植物防疫檢疫署         |    |
| CM    | 衛生福利部中醫藥司           |    |
| CT    | 臺灣銀行股份有限公司          |    |
| DN    | 財政部國庫署              |    |
| BI    | 中央銀行發行局             |    |
| CC    | 國家通訊傳播委員會           |    |
| IP    | 經濟部智慧財產局            |    |
| HS    | 國家科學及技術委員會新竹科學園區管理局 |    |
| NS    | 國家科學及技術委員會南部科學園區管理局 |    |
| AP    | 農業部農業科技園區管理中心       |    |

| 代碼       | 機關名稱                | 備註 |
|----------|---------------------|----|
| SP       | 國家科學及技術委員會中部科學園區管理局 |    |
| CD、IF、DH | 衛生福利部食品藥物管理署(註四)    |    |
| CU       | 財政部關務署              |    |
| ML       | 勞動部職業安全衛生署          |    |
| OC       | 海洋委員會               |    |
| MC       | 文化部                 |    |

註：

一、農業部代碼：

AX：飼料輸入查驗使用

AG：除上開飼料輸入查驗外使用

二、經濟部標準檢驗局代碼：

20：商品輸入(逐批檢驗)

CI：驗證登錄、IPO優良廠商、免檢驗條件代碼

2Q：廠商自行簽署合格證

三、中華民國紡織業外銷拓展會代碼：

ZT：人工簽證使用

ZA：連線簽證使用

四、衛生福利部食品藥物管理署代碼：

CD：管制藥品簽審代碼

IF：輸入食品查驗簽審代碼

DH：除上開簽審代碼外屬之