

## 經濟部國際貿易局 函

地址：臺北市湖口街1號  
承辦人：藍安宏  
聯絡電話：(02)23977270  
傳真：(02)23970522  
電子郵件：

受文者：台北市航空貨運承攬商業同業公會

發文日期：中華民國112年5月4日

發文字號：貿服字第1127013000號

速別：普通件

密等及解密條件或保密期限：

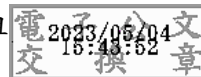
附件：如文(請至附件下載區下載<https://att.trade.gov.tw/>，識別碼：Qj7Qh)

主旨：有關駐瑞典代表處經濟組函報「盜用挪威漁產公司名之詐騙案猖獗」商情案，請轉知業者注意防範，請查照。

說明：依據駐瑞典代表處經濟組112年4月27日瑞典經發字第1120427056號函(如附件)辦理。

正本：中華民國全國商業總會、高雄市進出口商業同業公會、經濟部加工出口區管理處、財團法人中華民國對外貿易發展協會(請刊登台灣經貿網)、經濟部中區聯合服務中心、經濟部南區聯合服務中心、台灣省商業會、臺北市商業會、台中市進出口商業同業公會、台北市海運承攬運送商業同業公會、台北市航空貨運承攬商業同業公會、高雄市航空貨運承攬商業同業公會、花蓮縣進出口商業同業公會、宜蘭縣進出口商業同業公會、基隆市進出口商業同業公會、新北市進出口商業同業公會、桃園市進出口商業同業公會、新竹市進出口商業同業公會、苗栗縣進出口商業同業公會、南投縣進出口商業同業公會、彰化縣進出口商業同業公會、雲林縣進出口商業同業公會、嘉義市進出口商業同業公會、嘉義縣進出口商業同業公會、台南市進出口商業同業公會、台南縣進出口商業同業公會、高雄縣進出口商業同業公會、屏東縣進出口商業同業公會、台東縣進出口商業同業公會、中華民國全國漁會、台灣水產工業同業公會、臺灣區冷凍水產品輸出業同業公會(以上公會請轉知各會員)

副本：駐瑞典代表處經濟組、本局雙邊貿易二組



局 長 江文若 公出

副局長 李冠志 代行

檔		保存年限
號	/ /	

## 駐瑞典代表處經濟組 函

機關地址：Wenner-Gren Center, Sveavägen 166, 19tr., S-11346  
Stockholm, Sweden

承辦人：謝雅樺  
電話：46-8-348737  
傳真：46-8-315748  
Email：economic@tmis.se

受文者：經濟部國際貿易局

發文日期：中華民國112年4月27日  
發文字號：瑞典經發字第1120427056號  
速別：最速件  
密等及解密條件或保密期限：  
附件：如文（瑞典經發1120427056\_Attach1.pdf）

主旨：檢陳本組撰擬之「盜用挪威漁產公司名之詐騙案猖獗」  
商情一則，惠請轉知我相關公協會提醒業者注意防範，  
敬請鑒察。

說明：

正本：經濟部國際貿易局

副本：電子公文交換章  
2023/04/28 09:35:20

國際貿易局 112/04/28



1127013000

## 盜用挪威漁產公司名之詐騙案猖獗

近年我國進口挪威漁產逐年增加，挪威漁產出口於去(2022)年創新高紀錄，漁產進出口業務增加引來詐騙集團注目。本(2023)年截至目前，本組業協助 3 家臺商查詢挪威漁產公司真偽，然僅 1 家免於受騙，另 2 家於聯繫時業已上當。

據了解，相關詐騙案件具有 4 點特性如下：

1. 詐騙集團冒稱(假)挪威漁商，報以令人心動之低價引我商掉入陷阱。
2. 詐騙集團所設網站內容通常有錯誤，與一般北歐國家正規合法經營之公司網站有異。
3. 比對挪威公司登記局(<https://www.brreg.no/en/>)之相關詐騙集團公司登記資料，通常有錯誤。然詐騙集團可購得公司登記證明文件進行偽造，甚或有詐騙集團進行公司登記，以致所查得之公司本身即為假公司，防不勝防。
4. 詐騙集團亦慣用第三國為匯款目的地，如波蘭或瑞典，而非挪威；或透過專業社交網站如 LinkedIn 進行詐騙，花招百出。

鑒於詐騙集團手法日新月異，建議廠商交易前多方查證，事先透過挪威公司登記局或相關公部門網站之資訊聯絡洽商，以減少受騙機會。