

檔 號：  
保存年限：

## 經濟部國際貿易局 函

地址：臺北市湖口街1號  
承辦人：曾佩瑜  
聯絡電話：(02)23977366  
傳真：(02)23970522  
電子郵件：piwu@trade.gov.tw

受文者：台北市航空貨運承攬商業同業公會

發文日期：中華民國109年8月24日  
發文字號：貿服字第1097025731A號  
速別：普通件  
密等及解密條件或保密期限：  
附件：如文（計3頁）（請至附件下載區下載<https://att.trade.gov.tw/>，識別碼：FBgs6）

主旨：檢送本局109年8月24日貿服字第1097025731號公告影本  
（含附件）1份，請查照。

正本：財政部國庫署、經濟部工業局、經濟部礦務局、經濟部能源局、交通部民用航空局、交通部航港局、行政院原子能委員會、行政院農業委員會、行政院農業委員會漁業署、行政院農業委員會動植物防疫檢疫局、行政院農業委員會農糧署、行政院農業委員會統計室、行政院環境保護署、行政院環境保護署毒物及化學物質局、國家通訊傳播委員會、勞動部職業安全衛生署、衛生福利部、衛生福利部中醫藥司、衛生福利部疾病管制署、衛生福利部食品藥物管理署、中央研究院、內政部警政署、內政部消防署、國防部、教育部、經濟部投資審議委員會、經濟部水利署、交通部中央氣象局、交通部路政司、中央銀行發行局、海洋委員會、海洋委員會海洋保育署、財政部關務署、財政部統計處、財政部關務署通關業務組、財政部關務署稽核業務組、財政部關務署稅則法制組、財政部關務署關務資訊組、財政部關務署關務查緝組、財政部關務署統計室、財政部關務署基隆關、財政部關務署臺北關、財政部關務署臺中關、財政部關務署高雄關、經濟部法規委員會、經濟部中區聯合服務中心、經濟部南區聯合服務中心、中華民國全國工業總會、中華民國全國商業總會、中華民國輸出入相關同業公會聯誼會、中華民國進出口商業同業公會全國聯合會、臺灣省進出口商業同業公會聯合會、台北市進出口商業同業公會（請刊登貿易週刊）、高雄市進出口商業同業公會、花蓮縣進出口商業同業公會、宜蘭縣進出口商業同業公會、基隆市進出口商業同業公會、新北市進出口商業同業公會、桃園市進出口商業同業公會、新竹市進出口商業同業公會、新竹縣進出口商業同業公會、苗栗縣進出口商業同業公會、台中市進出口商業同業公會、台中縣進出口商業同業公會、南投縣進出口商業同業公會、彰化縣進出口商業同業公會、雲林縣進出口商業同業公會、嘉義市進出口商業同業公會、嘉義縣進出口商業同業公會、台南市進出口商業同業公會、台南縣進出口商業同業公會、高雄縣進出口商業同業公會、屏東縣進出口商業同業公會、台東縣進出口商業同業公會、澎湖縣進出口商業同業公會、中華民國報關商業同業公會全國聯合會、台北市報關商業同業公會、基隆市報關商業同業公會、花蓮縣報關商業同業公會、宜蘭縣報關商業同業公會、高雄市報關商業同業公

## 經濟部國際貿易局 函

地址：臺北市湖口街1號  
承辦人：曾佩瑜  
聯絡電話：(02)23977366  
傳真：(02)23970522  
電子郵件：piwu@trade.gov.tw

受文者：台北市報關商業同業公會

發文日期：中華民國109年8月24日  
發文字號：貿服字第1097025731A號  
速別：普通件  
密等及解密條件或保密期限：  
附件：如文（計3頁）（請至附件下載區下載<https://att.trade.gov.tw/>，識別碼：FBgs6）

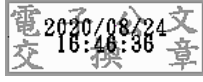
主旨：檢送本局109年8月24日貿服字第1097025731號公告影本  
（含附件）1份，請查照。

正本：財政部國庫署、經濟部工業局、經濟部礦務局、經濟部能源局、交通部民用航空局、交通部航港局、行政院原子能委員會、行政院農業委員會、行政院農業委員會漁業署、行政院農業委員會動植物防疫檢疫局、行政院農業委員會農糧署、行政院農業委員會統計室、行政院環境保護署、行政院環境保護署毒物及化學物質局、國家通訊傳播委員會、勞動部職業安全衛生署、衛生福利部、衛生福利部中醫藥司、衛生福利部疾病管制署、衛生福利部食品藥物管理署、中央研究院、內政部警政署、內政部消防署、國防部、教育部、經濟部投資審議委員會、經濟部水利署、交通部中央氣象局、交通部路政司、中央銀行發行局、海洋委員會、海洋委員會海洋保育署、財政部關務署、財政部統計處、財政部關務署通關業務組、財政部關務署稽核業務組、財政部關務署稅則法制組、財政部關務署關務資訊組、財政部關務署關務查緝組、財政部關務署統計室、財政部關務署基隆關、財政部關務署臺北關、財政部關務署臺中關、財政部關務署高雄關、經濟部法規委員會、經濟部中區聯合服務中心、經濟部南區聯合服務中心、中華民國全國工業總會、中華民國全國商業總會、中華民國輸出入相關同業公會聯誼會、中華民國進出口商業同業公會全國聯合會、臺灣省進出口商業同業公會聯合會、台北市進出口商業同業公會（請刊登貿易週刊）、高雄市進出口商業同業公會、花蓮縣進出口商業同業公會、宜蘭縣進出口商業同業公會、基隆市進出口商業同業公會、新北市進出口商業同業公會、桃園市進出口商業同業公會、新竹市進出口商業同業公會、新竹縣進出口商業同業公會、苗栗縣進出口商業同業公會、台中市進出口商業同業公會、台中縣進出口商業同業公會、南投縣進出口商業同業公會、彰化縣進出口商業同業公會、雲林縣進出口商業同業公會、嘉義市進出口商業同業公會、嘉義縣進出口商業同業公會、台南市進出口商業同業公會、台南縣進出口商業同業公會、高雄縣進出口商業同業公會、屏東縣進出口商業同業公會、台東縣進出口商業同業公會、澎湖縣進出口商業同業公會、中華民國報關商業同業公會全國聯合會、台北市報關商業同業公會、基隆市報關商業同業公會、花蓮縣報關商業同業公會、宜蘭縣報關商業同業公會、高雄市報關商業同業公



會、台中市報關商業同業公會、台北市航空貨運承攬商業同業公會、高雄市航空貨運承攬商業同業公會、基隆市國際輪船商業同業公會（以上請轉知各會員）、中華民國常駐世界貿易組織代表團、本局秘書室（法制）、貿易服務組（第3科）、貿易安全管理辦公室、經濟部國際貿易局高雄辦事處

副本：



局長 江文若



裝

訂

線



## 經濟部國際貿易局 公告

發文日期：中華民國109年8月24日  
發文字號：貿服字第1097025731號  
附件：如文(計2頁)(1097025731-1.pdf)



主旨：公告自即日起「中華民國海關進口稅則/輸出入貨品分類表」項下其他相關輸出、輸入規定，增列主管機關核發之許可或證明文件，可透過關港貿單一窗口電腦比對者，出進口人應申報許可或證明文件之簽審文件號碼(14碼)，免檢附紙本供海關查核；未透過關港貿單一窗口電腦比對者，出進口人應檢附主管機關核發之許可或證明文件紙本供海關查核。

依據：財政部關務署109年3月6日台關業字第1091002575號函、貨品輸出管理辦法第30條及貨品輸入管理辦法第20條。

公告事項：

- 一、配合旨揭公告事項，爰刪除其他相關輸入規定中，輸入時檢附相關主管機關核發之許可文件或登記證照影本，進口人應於檢附之證件影本上註明「本影本與正本相符」及加蓋公司章、負責人章之規定。
- 二、其他相關輸出規定變更明細表及其他相關輸入規定變更明細表各1份(如附件)。

# 局長 江文若

## 其他相關輸出規定變更明細表

變更前內容	變更後內容
(新增)	輸出規定代號內容之許可或證明文件，透過關港貿單一窗口電腦比對者，出口人應申報許可或證明文件之簽審文件號碼(14碼)，免檢附紙本供海關查核；未透過關港貿單一窗口電腦比對者，出口人應檢附相關主管機關核發之許可或證明文件紙本供海關查核。

## 其他相關輸入規定變更明細表

變更前內容	變更後內容
輸入規定代號 402 ( 種苗、種子 )、代號 403 ( 肥料 )、代號 404 ( 飼料、飼料添加物 )、代號 405 ( 農藥 )、代號 406 ( 動物用藥品 )、代號 502 ( 中藥材 )、代號 503 ( 人用藥品 )、代號 504 ( 醫療器材 )、代號 507 ( 化粧品 )、代號 508 ( 食品添加物 )、代號 552 ( 環境衛生用藥 ) 及代號 553 ( 毒性化學物質 ) 等之貨品，其應檢附相關主管機關核發之許可文件或登記證照影本，進口人應於檢附之證件影本上註明「本影本與正本相符」及加蓋公司章、負責人章。	(刪除)
(新增)	輸入規定代號內容之許可或證明文件，透過關港貿單一窗口電腦比對者，進口人應申報許可或證明文件之簽審文件號碼(14碼)，免檢附紙本供海關查核；未透過關港貿單一窗口電腦比對者，進口人應檢附相關主管機關核發之許可或證明文件紙本供海關查核。