

檔 號：  
保存年限：

## 經濟部標準檢驗局 書函

地址：10051臺北市中正區濟南路1段4號  
聯絡人：朱博群  
聯絡電話：02-23431700#844  
傳真：02-33433991  
電子信箱：ajuly.chu@bsmi.gov.tw

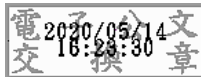
受文者：台北市報關商業同業公會

發文日期：中華民國109年5月14日  
發文字號：經標三字第10930002580號  
速別：普通件  
密等及解密條件或保密期限：  
附件：如文（10930002580-1.pdf）

主旨：檢送本局109年5月6日召開「應施檢驗雙燈帽發光二極體  
(LED)燈管及熱陰極螢光燈管商品之相關檢驗規定審議會  
議」會議紀錄1份，請查照。

正本：王副局長聰麟、謝主任秘書翰璋、陳組長秀女、賴組長俊杰、王組長俊超、張組長嶽峰、吳組長秋文、黃組長志文、蔡組長孟初、趙主任克強、經濟部能源局、台灣區電機電子工業同業公會、台灣光電半導體產業協會(TOSIA)、台灣LED照明產業聯盟、財團法人中華民國消費者文教基金會、台灣區照明燈具輸出業同業公會、中華民國全國工業總會、臺灣省工業會、台北市工業會、新北市工業會、高雄市工業會、中華民國全國商業總會、臺灣省商業會、台北市商業會、新北市商業會、高雄市商業會、中華民國電器商業同業公會全國聯合會、臺灣省電器商業同業公會聯合會、台北市電器商業同業公會、新北市電器商業同業公會、高雄市電器商業同業公會、臺灣省進出口商業同業公會聯合會、台北市進出口商業同業公會、臺中市進出口商業同業公會、高雄市進出口商業同業公會、台北市航空貨運承攬商業同業公會、高雄市航空貨運承攬商業同業公會、基隆市報驗商業同業公會、基隆市報關商業同業公會、台北市報關商業同業公會、台中市報關商業同業公會、高雄市報關商業同業公會、財團法人日本台灣交流協會、台北市美國商會、歐洲在台商務協會、台北市日本工商會、紐西蘭商工辦事處、經濟部標準檢驗局第一組、經濟部標準檢驗局第三組、經濟部標準檢驗局第五組、經濟部標準檢驗局第六組

副本：



## 經濟部標準檢驗局 書函

地址：10051臺北市中正區濟南路1段4號  
聯絡人：朱博群  
聯絡電話：02-23431700#844  
傳真：02-33433991  
電子信箱：ajuly.chu@bsmi.gov.tw

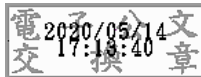
受文者：台北市航空貨運承攬商業同業公會

發文日期：中華民國109年5月14日  
發文字號：經標三字第10930002580號  
速別：普通件  
密等及解密條件或保密期限：  
附件：如文（10930002580-1.pdf）

主旨：檢送本局109年5月6日召開「應施檢驗雙燈帽發光二極體  
(LED)燈管及熱陰極螢光燈管商品之相關檢驗規定審議會  
議」會議紀錄1份，請查照。

正本：王副局長聰麟、謝主任秘書翰璋、陳組長秀女、賴組長俊杰、王組長俊超、張組長嶽峰、吳組長秋文、黃組長志文、蔡組長孟初、趙主任克強、經濟部能源局、台灣區電機電子工業同業公會、台灣光電半導體產業協會(TOSIA)、台灣LED照明產業聯盟、財團法人中華民國消費者文教基金會、台灣區照明燈具輸出業同業公會、中華民國全國工業總會、臺灣省工業會、台北市工業會、新北市工業會、高雄市工業會、中華民國全國商業總會、臺灣省商業會、台北市商業會、新北市商業會、高雄市商業會、中華民國電器商業同業公會全國聯合會、臺灣省電器商業同業公會聯合會、台北市電器商業同業公會、新北市電器商業同業公會、高雄市電器商業同業公會、臺灣省進出口商業同業公會聯合會、台北市進出口商業同業公會、臺中市進出口商業同業公會、高雄市進出口商業同業公會、台北市航空貨運承攬商業同業公會、高雄市航空貨運承攬商業同業公會、基隆市報驗商業同業公會、基隆市報關商業同業公會、台北市報關商業同業公會、台中市報關商業同業公會、高雄市報關商業同業公會、財團法人日本台灣交流協會、台北市美國商會、歐洲在台商務協會、台北市日本工商會、紐西蘭商工辦事處、經濟部標準檢驗局第一組、經濟部標準檢驗局第三組、經濟部標準檢驗局第五組、經濟部標準檢驗局第六組

副本：



## 「應施檢驗雙燈帽發光二極體(LED)燈管及熱陰極螢光燈管商品之相關檢驗規定審議會議」會議紀錄

- 一、時間：109年5月6日（星期三）下午2時30分
- 二、地點：本局第1會議室
- 三、主席：王副局長聰麟 紀錄：朱博群
- 四、出席及列席人員：(略)
- 五、決議事項：

有關「應施檢驗雙燈帽發光二極體(LED)燈管」及「應施檢驗熱陰極螢光燈管」商品之檢驗範圍、檢驗標準、檢驗方式、實施日期及其他檢驗規定，與會單位代表均無進一步修正意見，請本局第三組儘速辦理後續公告事宜。
- 六、臨時動議：無
- 七、散會：下午3時