

檔 號：  
保存年限：

## 經濟部 函

地址：10015 臺北市福州街15號  
承辦人：黃進添  
電話：(02)23977376  
傳真：(02)23970522  
電子信箱：cthuang@trade.gov.tw

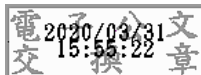
受文者：台北市報關商業同業公會

發文日期：中華民國109年03月31日  
發文字號：經貿字第10904601601號  
速別：普通件  
密等及解密條件或保密期限：  
附件：如文 (JCS1010904601600.ods、JCS1910904601600.pdf)

主旨：檢送本部109年03月31日經貿字第10904601600號公告影本  
(含附件)1份，請查照。

正本：行政院、大陸委員會、行政院農業委員會、行政院農業委員會漁業署、財政部統計處、財政部關務署(通關業務組, 稽核業務組, 稅則法制組, 關務資訊組, 統計室)、財政部關務署基隆關、財政部關務署臺北關、財政部關務署臺中關、財政部關務署高雄關、科技部新竹科學園區管理局、科技部中部科學園區管理局、科技部南部科學園區管理局、新北市政府漁業及漁港事業管理處、經濟部工業局、經濟部中區聯合服務中心、經濟部南區聯合服務中心、經濟部加工出口區管理處、中華民國全國商業總會、中華民國全國工業總會、財團法人中華民國對外貿易發展協會【請刊登國際商情雙周刊】、中華民國進出口商業同業公會全國聯合會、台灣省進出口商業同業公會聯合會、台北市進出口商業同業公會【請刊登貿易週刊】、高雄市進出口商業同業公會、花蓮縣進出口商業同業公會、宜蘭縣進出口商業同業公會、基隆市進出口商業同業公會、新北市進出口商業同業公會、桃園市進出口商業同業公會、新竹市進出口商業同業公會、新竹縣進出口商業同業公會、苗栗縣進出口商業同業公會、台中市進出口商業同業公會、台中縣進出口商業同業公會、南投縣進出口商業同業公會、彰化縣進出口商業同業公會、雲林縣進出口商業同業公會、嘉義市進出口商業同業公會、嘉義縣進出口商業同業公會、台南市進出口商業同業公會、台南縣進出口商業同業公會、高雄縣進出口商業同業公會、屏東縣進出口商業同業公會、台東縣進出口商業同業公會、澎湖縣進出口商業同業公會、中華民國報關商業同業公會全國聯合會、台北市報關商業同業公會、基隆市報關商業同業公會、花蓮縣報關商業同業公會、宜蘭縣報關商業同業公會、高雄市報關商業同業公會、台中市報關商業同業公會、台北市航空貨運承攬商業同業公會、高雄市航空貨運承攬商業同業公會、新北市貢寮區漁會、台灣區冷凍水產工業同業公會、台灣水產協會、社團法人台灣進口水產品協進會【以上請轉知各會員】、經濟部國際貿易局(雙邊貿易一組, 秘書室(法制), 貿易服務組(第3科))、經濟部國際貿易局高雄辦事處

副本：



檔 號：  
保存年限：

## 經濟部 函

地址：10015 臺北市福州街15號  
承辦人：黃進添  
電話：(02)23977376  
傳真：(02)23970522  
電子信箱：cthuang@trade.gov.tw

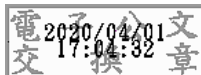
受文者：台北市航空貨運承攬商業同業公會

發文日期：中華民國109年03月31日  
發文字號：經貿字第10904601601號  
速別：普通件  
密等及解密條件或保密期限：  
附件：如文 (JCS1010904601600.ods、JCS1910904601600.pdf)

主旨：檢送本部109年03月31日經貿字第10904601600號公告影本  
(含附件)1份，請查照。

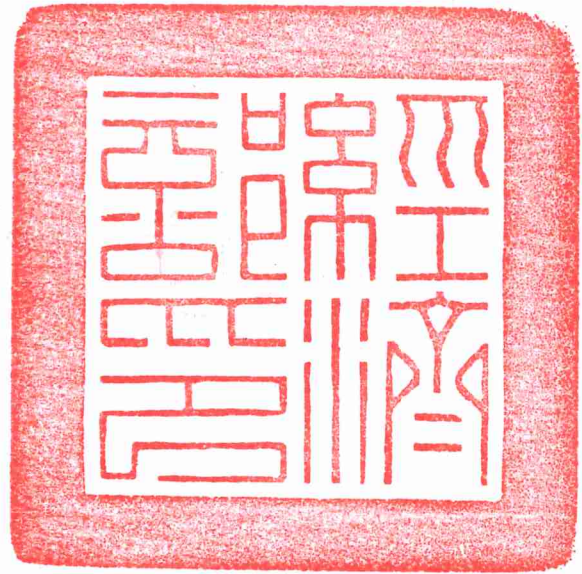
正本：行政院、大陸委員會、行政院農業委員會、行政院農業委員會漁業署、財政部統計處、財政部關務署(通關業務組,稽核業務組,稅則法制組,關務資訊組,統計室)、財政部關務署基隆關、財政部關務署臺北關、財政部關務署臺中關、財政部關務署高雄關、科技部新竹科學園區管理局、科技部中部科學園區管理局、科技部南部科學園區管理局、新北市政府漁業及漁港事業管理處、經濟部工業局、經濟部中區聯合服務中心、經濟部南區聯合服務中心、經濟部加工出口區管理處、中華民國全國商業總會、中華民國全國工業總會、財團法人中華民國對外貿易發展協會【請刊登國際商情雙周刊】、中華民國進出口商業同業公會全國聯合會、台灣省進出口商業同業公會聯合會、台北市進出口商業同業公會【請刊登貿易週刊】、高雄市進出口商業同業公會、花蓮縣進出口商業同業公會、宜蘭縣進出口商業同業公會、基隆市進出口商業同業公會、新北市進出口商業同業公會、桃園市進出口商業同業公會、新竹市進出口商業同業公會、新竹縣進出口商業同業公會、苗栗縣進出口商業同業公會、台中市進出口商業同業公會、台中縣進出口商業同業公會、南投縣進出口商業同業公會、彰化縣進出口商業同業公會、雲林縣進出口商業同業公會、嘉義市進出口商業同業公會、嘉義縣進出口商業同業公會、台南市進出口商業同業公會、台南縣進出口商業同業公會、高雄縣進出口商業同業公會、屏東縣進出口商業同業公會、台東縣進出口商業同業公會、澎湖縣進出口商業同業公會、中華民國報關商業同業公會全國聯合會、台北市報關商業同業公會、基隆市報關商業同業公會、花蓮縣報關商業同業公會、宜蘭縣報關商業同業公會、高雄市報關商業同業公會、台中市報關商業同業公會、台北市航空貨運承攬商業同業公會、高雄市航空貨運承攬商業同業公會、新北市貢寮區漁會、台灣區冷凍水產工業同業公會、台灣水產協會、社團法人台灣進口水產品協進會【以上請轉知各會員】、經濟部國際貿易局(雙邊貿易一組,秘書室(法制),貿易服務組(第3科))、經濟部國際貿易局高雄辦事處

副本：



## 經濟部 公告

發文日期：中華民國109年03月31日  
發文字號：經貿字第10904601600號  
附件：如文



主旨：公告中國大陸產CCC0307.81.21.00-7「其他活、生鮮或冷藏鮑魚（九孔除外）」自109年4月1日起至109年5月31日止停止輸入。

依據：「臺灣地區與大陸地區貿易許可辦法」第8條第2項、行政院109年3月31日院臺經字第1090010180號核定函及行政院農業委員會109年3月23日農漁字第1091346643號函。

### 公告事項：

- 一、鑒於開放中國大陸產CCC0307.81.21.00-7「其他活、生鮮或冷藏鮑魚（九孔除外）」，未符「臺灣地區與大陸地區貿易許可辦法」第8條第1項第2款所列對相關產業無重大不良影響之條件，爰自109年4月1日起至109年5月31日止停止輸入。
- 二、變更中國大陸產CCC0307.81.21.00-7「其他活、生鮮或冷藏鮑魚（九孔除外）」輸入規定，如附表



部長 沈榮津

經濟部  
公告有條件准許輸入中國大陸物品

附表

項次	貨品號列	貨名
001	0307.81.21.00-7EX	其他活、生鮮或冷藏鮑魚(九孔除外)(109年4月1日起至109年5月31日止除外)