

檔 號：

保存年限：

財政部關務署臺北關 函

地址：337桃園市大園區航勤北路21號

承辦人：邱垂霖

電話：(03)3938149

傳真：(03)3834592

電子信箱：007913@customs.gov.tw

受文者：台北市航空貨運承攬商業同業公會

發文日期：中華民國108年5月9日

發文字號：北普遞字第1081018475號

速別：普通件

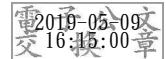
密等及解密條件或保密期限：

附件：如主旨(C11081018475-0-1.pdf、C11081018475-0-0.doc)

主旨：檢送本關108年4月29日召開「空運快遞貨物倉單架構革新
會議」會議紀錄乙份，請查照。

正本：台北市報關商業同業公會、台北市航空貨運承攬商業同業公會、臺北市亞太國際
快遞同業協會

副本：財政部關務署、本關松山分關、竹圍分關、快遞機放組（均含附件）



裝

訂

線

檔 號：
保存年限：

財政部關務署臺北關 函

地址：337桃園市大園區航勤北路21號
承辦人：邱垂霖
電話：(03)3938149
傳真：(03)3834592
電子信箱：007913@customs.gov.tw

受文者：台北市報關商業同業公會

發文日期：中華民國108年5月9日
發文字號：北普遞字第1081018475號
速別：普通件
密等及解密條件或保密期限：
附件：如主旨(C11081018475-0-1.pdf、C11081018475-0-0.doc)

主旨：檢送本關108年4月29日召開「空運快遞貨物倉單架構革新
會議」會議紀錄乙份，請查照。

正本：台北市報關商業同業公會、台北市航空貨運承攬商業同業公會、臺北市亞太國際
快遞同業協會
副本：財政部關務署、本關松山分關、竹圍分關、快遞機放組（均含附件）



裝

訂

線

空運快遞貨物倉單架構革新會議

會議紀錄

開會時間：108年4月29日星期一 下午2時

開會地點：本關通關大樓6樓大禮堂

主持人：黃副關務長國珍

出席單位及人員：詳如簽到單

紀錄：邱垂霖

壹、主席致詞(略)

貳、會議結論：

- 一、關於「主提單貨物持有人(莊主)於單一窗口傳輸袋號單」規劃案，快遞業者多數表示支持(現場回收有效問卷計29份，支持本項措施者有24份，佔比為82.7%；未勾選「支持」部分經電話訪談結果，係業者對內容仍有疑問，已邀請業者至榮儲海關辦公室了解本案設計細節)。
- 二、關於業者對袋號單傳輸方式所提積極建議，後續本關將邀請資服業者一併出席系統規格會議，務求系統設計符合業者期待。
- 三、關於「一分號可申報多袋號」規劃案，快遞業者多數表示支持，後續本關將顧及業者需求，積極推動本項措施。

參、散會(下午4時20分)

臺北關 會議簽到單

空運快遞貨物艙單架構革新會議

時間	108年4月29日(星期一)下午2時
地點	本關通關大樓6樓大禮堂
主席	黃副關務長國珍

出席單位及人員

公司	姓名	公司	姓名
天能	傅麗純	W 浩	鄭雅芳
統帥空運	黃靜瑩	W 天訓	楊煒
郵船通運	謝思怡	仲曼	李思子
UPS	Jackie	W 九龍	李麗
Yusen	簡沁司	九如	呂文
捷丰	吳子平	捷澤	凌志
宇迅	侯大杰		
凱凡	謝佩芬		
專方	葉永照		
昇輝	葉永照		
金志豐	朱慈宗		
華順	李素		
DHL	高碧琳		
閩隆	黃素青		
政航	任翠慈		
華昇	張永玲		
金航	劉必強		
ACS	廖萬特		

臺北關 會議簽到單

空運快遞貨物艙單架構革新會議

時間	108年4月29日(星期一)下午2時
地點	本關通關大樓6樓大禮堂
主席	黃副關務長國珍

出席單位及人員

公司	姓名	公司	姓名
捷航國際報關	方維臻	力 意	鍾子龍
DHL	張錦志	福隆	顏佩君
FedEx	喻海寧	福日	梁韻心
U	林利貞	群伴	鍾億勤
香港	劉明德	佳昇	容思佳
UPS	郭青寧		
匯風航空	翁陳智瑋		
冠 達	田正輝		
全威	賴家輝		
群翔	陳云茹		
群翔	吳伊雯		
翔鴻	曾尚彬		
和忠	詹城榮		
NT	周家振		
報關公會	黃敏明		
二	鄭垣新		
U	孫子健		
會勝	陳青鋒		

臺北關 會議簽到單

空運快遞貨物倉單架構革新會議

時間	108年4月29日(星期一)下午2時			
地點	本關通關大樓6樓大禮堂			
主席	黃副關務長國珍			
出席單位及人員				
快遞機放組	職稱	姓名	職稱	姓名
	組長	呂敬慈		
	簡稽	簡軍淵		
	課長	李焜輝		
		馮天傑	股長	邱垂霖
			辦事員	劉宛如
	辦事員	曹韻琪	辦事員	蔡馨儀
竹圍分關	職稱	姓名	職稱	姓名
	課長	林啟瑞	秘書	劉勝峰
	課員	羅廣峰	辦事員	陳怡廷
松山分關	職稱	姓名	職稱	姓名
	課長	余哲正		